

# Fiba Portföy Para Piyasası Fonu Performans Sunuş Raporu

## A. TANITICI BİLGİLER

<b>PORTFÖYE BAKIŞ</b>	<b>Halka Arz Tarihi:</b> 24.07.2003	<b>YATIRIM VE YÖNETİME İLİŞKİN BİLGİLER</b>
<b>İlk Tarih:</b>	01.01.2020	
<b>Bitiş Tarihi:</b>	30.06.2020	
<b>Fon Kodu</b>	FIL	

Fon Toplam Değeri	1,484,574,165	<b>Fonun Yatırım Amacı</b>	<b>Portföy Yöneticileri</b>
Birim Pay Değeri	0.058332	Portföye riskten korunmak ve/veya yatırım amacıyla döviz, faiz ile 2.4. maddesindeki varlık tablosunda yatırım yapılabileceği belirtilmiş olan diğer varlıklara ve bu varlıklardan oluşan finansal göstergelere dayalı vadeli işlem, opsiyon ve swap sözleşmeleri dahil edilebilir.	Ateş Kaymak, Hakan Basri Avcı, Ruşen Fidda Sözmen
Yatırımcı Sayısı	6,572		
Tedavül Oranı %	25.45		

<b>Portföy Dağılımı</b>	<b>Yatırım Stratejisi</b>										
<table><tr><td>BPP</td><td>1.96%</td></tr><tr><td>Özel Sektör Borçlanma Araçları</td><td>2.60%</td></tr><tr><td>Ters Repo</td><td>37.80%</td></tr><tr><td>Devlet Tahvili/Hazine Bono</td><td>1.16%</td></tr><tr><td>Mevduat</td><td>56.48%</td></tr></table>	BPP	1.96%	Özel Sektör Borçlanma Araçları	2.60%	Ters Repo	37.80%	Devlet Tahvili/Hazine Bono	1.16%	Mevduat	56.48%	Fon portföyüne, Sermaye Piyasası Kurulu'nun düzenlemeleri, Şemsiye Fon içtüzüğü ve fon izahnamesine uygun olan varlıklar seçilir ve Fon, söz konusu düzenlemeler ile fon bilgilendirme dokümanlarında belirtilen esaslara uygun olarak yönetilir. Fon portföyü yönetiminde yatırım yapılacak sermaye piyasası araçları seçiminde nakde dönüşümü kolay ve riski az olanlar tercih edilir. Fon portföyünde riskin dağıtılmasına uygun hareket edilmesi şartıyla, ağırlıklı olarak borçlanma araçları ile ters repoya yer verilir. Piyasada oluşabilecek şartlar nedeniyle fon portföyü zaman zaman ağırlıklı olarak repo ya da kamu ve/veya özel sektör tahvillerinden oluşabilir. Fon portföyünün ağırlıklı ortalama vadesi en fazla 45 gün olacak şekilde vadesine en fazla 184 gün kalmış likititesi yüksek yatırım araçlarına yatırım yapılabilir. Fon portföyüne riskten korunmak ve/veya yatırım amacıyla türev araçlar dahil edilebilir. Türev ürünler hakkında Tebliğ ve bu izahnamede belirtilen kurallara uyulur. Yabancı yatırım araçları fon portföyüne dahil edilebilir. Ancak, fon portföyüne dahil edilen yabancı para ve sermaye piyasası araçları fon toplam değerinin %20'i ve fazlası olamaz. Fon portföyüne vadeye kalan gün sayısı hesaplanamayan varlıklar dahil edilemez.
BPP	1.96%										
Özel Sektör Borçlanma Araçları	2.60%										
Ters Repo	37.80%										
Devlet Tahvili/Hazine Bono	1.16%										
Mevduat	56.48%										

<b>Hisse Senetlerinin Sektörel Dağılımı</b>	<b>Yatırım Riskleri</b>	<b>En Az Alınabilir Pay Adeti:</b> 1000 pay
---	-------------------------	--

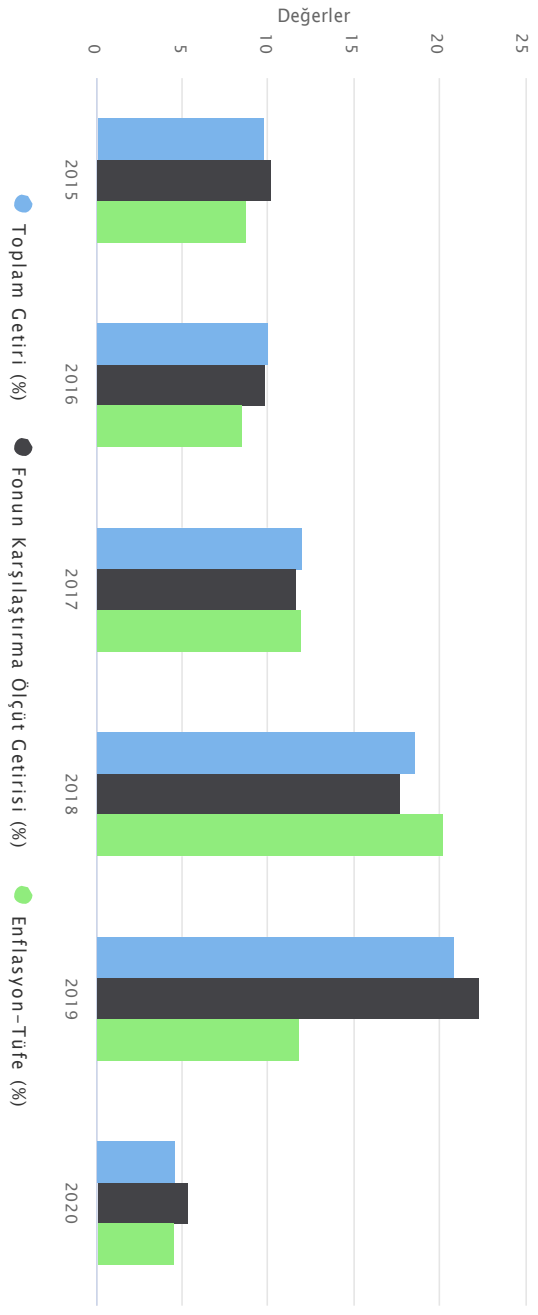
Hisse Senedi Verisi Bulunmamaktadır.

**B.PERFORMANS BİLGİLERİ**

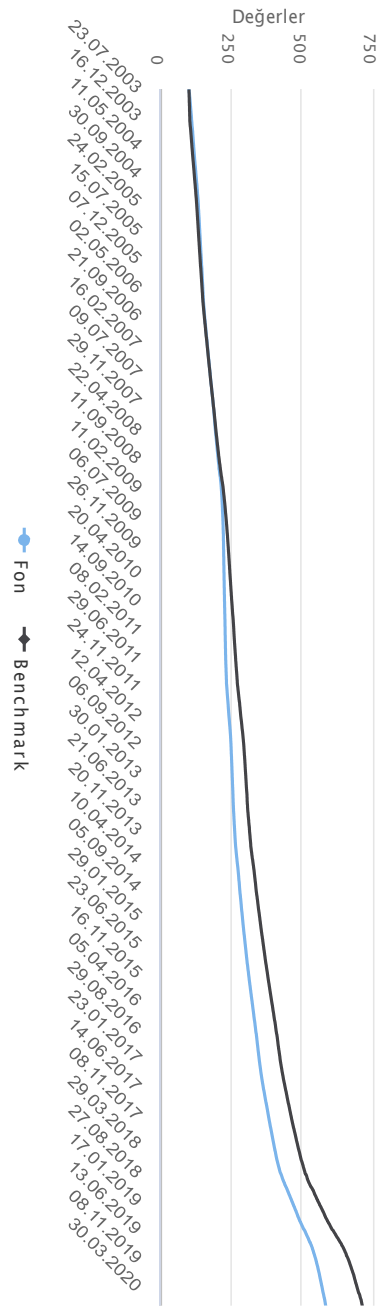
Yıllar	Toplam Getiri (%)	Fonun		Enflasyon Oranı (%)	Portföyün Zaman İçinde Standart Sapması (%)	Karşılaştırmalı Ölçütün Standart Sapması	Bilgi Rasyosu (%)	Sunuma Dahil Dönem Sonu Portföyün Toplam Değeri/Net Aktif Değeri
		Karşılaştırma Ölçüt Getirisi (%)	Nispi Getiri (%)					
2015	9.81	10.26	-0.44	8.81	0.02	0.02	-0.07	52,947,228.85
2016	10.06	9.89	0.17	8.53	0.02	0.02	0.03	70,857,608.7
2017	12.09	11.67	0.41	11.92	0.03	0.02	0.06	47,430,882.16
2018	18.65	17.74	0.92	20.30	0.05	0.04	0.08	151,687,149.8
2019	20.93	22.35	-1.42	11.84	0.05	0.04	-0.10	2,188,568,181.11
2020	4.59	5.33	-0.74	5.75	0.02	0.02	-0.23	1,484,574,165

- 2020 yılındaki veriler, yılbaşından itibaren rapor tarihine kadar olan verilerdir. Portföyün geçmiş performansı gelecek dönem performansı için bir gösterge olamaz.

## Fon Performansı, Karşılaştırma Ölçütü, Enflasyon Grafiği



## Fon ve Benchmark Karşılaştırmalı Getirisi



## C. DİPNOTLAR

### 1-Şirket faaliyet kapsamı

Fiba Portföy Para Piyasası Fonu,Fiba Portföy Yönetimi A.Ş. tarafından yönetilmektedir.Fiba Portföy Yönetimi A.Ş. 26.09.2013 tarihinde kurulmuş olup, Yatırım Fonları Yönetimi, Emeklilik Yatırım Fonları Yönetimi ve Özel Portföy Yönetimi alanlarında faaliyet göstermektedir.

### 2-

Fon portföyünün yatırım amacı, stratejisi ve yatırım riskleri "A. Tanıtıcı Bilgiler" bölümünde belirtilmiştir.

### 3-

Fon'un 01.01.2020 - 30.06.2020 döneminde sağladığı net getiri oran : 4.59' dır.

### 4-

Yönetim ücreti, vergi , saklama ücretleri ve diğer faaliyet giderlerinin günlük brüt portföy değerine oranının ağırlıklı ortalaması aşağıdaki gibidir.

01.01.2020 - 30.06.2020 Döneminde	Gider Tutarı(TL)	Portföy Değerine Oranı
İhraç İzni Giderleri	1,232.94	0
Bağımsız Denetim Ücreti	5,846.5	0
Saklama Ücretleri	482,800	0.03
Fon Yönetim Ücreti	5,865,477.6	0.33
Aracılık Komisyonu Giderleri	1,559,274.53	0.09
Diğer Fon Giderleri	177,001.18	0.01
Toplam Harcamalar	8,091,632.75	0.45
DÖNEM İÇİ ORTALAMA FON TOPLAM DEĞERİ(TL)	1,793,373,367.09	
Toplam Faaliyet Gideri/Ortalam Fon Toplam Değeri(TL)	0.45	

### 5-

Bilgi Rasyosu, riske göre düzeltilmiş getiri ölçümünde kullanılır. Fonun performans dönemindeki ortalama nispi (karşılaştırma ölçütüne göre) getirisi ile günlük getiriler üzerinden hesaplanan nispi getirilerinin standart sapması olan takip hatasının oranı bilgi rasyosudur. Portföy yöneticisinin performans ölçütü üzerinde sağladığı getiriye ölçer. Pozitif ve yüksek Bilgi Rasyosu iyi kabul edilir.

## 6-Fonun Ölçüt Bilgisi

Kıstas Dönemi	Kıstas Bilgileri
04.02.2009-10.07.2009	(%25) KYD YTL Bono Endeksi 91 Gün + (%75) KYD O/N Repo (BRÜT) Endeksi
11.07.2009-28.08.2009	(%50) KYD YTL Bono Endeksi 91 Gün + (%50) KYD O/N Repo (BRÜT) Endeksi
29.08.2009-24.09.2014	(%25) KYD YTL Bono Endeksi 91 Gün + (%75) KYD O/N Repo (BRÜT) Endeksi
25.09.2014-05.11.2015	(%5 KYD 91 Gün DIBS Endeksi + (%94) KYD O/N Repo (BRÜT) Endeksi + (%1) KYD 1 AYLIK GÖSTERGE MEVDUAT ENDEKSİ
06.11.2015-	(%5) BIST-KYD ÖSBA Değişken Endeksi + (%20) BIST-KYD ÖSBA Sabit Endeksi + (%25) BIST-KYD DIBS 91 Gün + (%40) BIST-KYD Gecelik Brüt Repo Endeksi + (%5) BIST-KYD 1 Aylık Türk Lirası Mevduat Endeksi + (%5) BIST-KYD Özel Sektör Kira Sertifikaları

7-

Yatırım fonlarının portföy işletmesinden doğan kazançları kurumlar vergisi ve stopajdan muaftır. Müşteri açısından, Gelir Vergisi Kanunu'nun geçici 67.maddesiuyarınca fon katılma payının ilgili fona iadesi % 10 oranında gelir vergisine tabidir.

-

### D. İLAVE BİLGİLER VE AÇIKLAMALAR

Fonun 24.07.2003 tarihinde halka arzı gerçekleşmiştir.

Fiba Portföy Yönetimi A.Ş. Para Piyasası Şemsiye Fonu'na bağlı bir fon'dur.

Fon'un yasal gider sınırı %2,19'dur ve gider aşım olması durumunda 3 aylık dönemlerde fona iade edilen tutar ve ilgili diğer detaylar KAP'ta yayınlanmaktadır.

01.01.2020 - 30.06.2020 dönemine ait gider aşım bilgileri aşağıdaki gibidir

İade Tutarı	
2020 1.Dönem	0
2020 2.Dönem	0

1) Tüm dönemler için portföy ve karşılaştırma ölçütünün birikimli getiri oranı

Dönemler	Portföy Net Getiri (%)	Portföy Brüt Getiri (%)	Karşılaştırma Ölçütü (%)	Nispi Getiri (%)
01.01.2015 - 31.12.2015	9.81	10.97	10.26	-0.44
01.01.2016 - 31.12.2016	10.06	11.20	9.89	0.17
01.01.2017 - 31.12.2017	12.09	13.25	11.67	0.41
01.01.2018 - 31.12.2018	18.65	19.82	17.74	0.92
01.01.2019 - 31.12.2019	20.93	21.70	22.35	-1.42
01.01.2020 - 30.06.2020	4.59	4.92	5.33	-0.74

## 2) Döviz Kurlarındaki Dönemsel Ortalama Getiri ve Sapma

Dönemler	USD		EUR		GBP		JPY	
	Ortalama (%)	Standart Sapma (%)	Ortalama (%)	Standart Sapma (%)	Ortalama (%)	Standart Sapma (%)	Ortalama (%)	Standart Sapma (%)
01.01.2015 - 31.12.2015	0.09	0.81	0.05	0.95	0.07	0.77	0.09	0.84
01.01.2016 - 31.12.2016	0.08	0.69	0.06	0.62	0.00	0.85	0.10	0.95
01.01.2017 - 31.12.2017	0.03	0.69	0.08	0.69	0.07	0.77	0.05	0.76
01.01.2018 - 31.12.2018	0.15	1.77	0.13	1.69	0.12	1.75	0.16	1.82
01.01.2019 - 31.12.2019	0.05	0.81	0.04	0.77	0.06	0.86	0.06	0.89
01.01.2020 - 30.06.2020	0.12	0.60	0.12	0.67	0.07	0.78	0.13	0.90

## 3) Portföy ve Karşılaştırma Ölçütü için Risk Ölçümleri

Dönemler	Takip Hatası	Beta	Jensen Alpha	Sharpe
01.01.2015 - 31.12.2015	0.0247	0.3675	-0.14%	-4.1216
01.01.2016 - 31.12.2016	0.0205	0.7124	-0.40%	1.9094
01.01.2017 - 31.12.2017	0.0257	0.7241	-0.42%	-1.3376
01.01.2018 - 31.12.2018	0.0419	0.7459	-0.58%	-2.0116
01.01.2019 - 31.12.2019	0.0450	0.6950	0.18%	5.8825
01.01.2020 - 30.06.2020	0.0246	0.3643	-0.01%	1.1839

4) Performans bilgisi tablosunda rapor dönemi portföy ve karşılaştırma ölçütü standart sapmasına yer verilmiştir. (Günlük verilerden hareketle hesaplanmıştır)

Yıllar	Portföy		Karşılaştırma Ölçütü	
	Getiri (%)	Standart Sapma (%)	Getiri (%)	Standart Sapma (%)
2015	9.81	0.02	10.26	0.02
2016	10.06	0.02	9.89	0.02
2017	12.09	0.03	11.67	0.02
2018	18.65	0.05	17.74	0.04
2019	20.93	0.05	22.35	0.04
2020	4.59	0.02	5.33	0.02

## 5) Yatırım Fonu Endeksleri Karşılaştırma Tablosu

Dönemler	Portföy (%)	Yatırım Fonu Endeksleri (%)
01.01.2015 - 31.12.2015	9.81	8.42
01.01.2016 - 31.12.2016	10.06	9.98
01.01.2017 - 31.12.2017	12.09	8.52
01.01.2018 - 31.12.2018	18.65	16.11
01.01.2019 - 31.12.2019	20.93	821.95
01.01.2020 - 30.06.2020	4.59	6.73

## 6) Getiri Oranını Etkileyen Piyasa Koşulları

- Dönem Getirisi	Getiri (%)
BIST 100	1.84
BIST 30	-2.96
KYD O/N Repo Endeksi (Brüt)	4.93
KYD BONO 91 Günlük Bono Endeksi	5.27
KYD BONO 182 Günlük Bono Endeksi	5.78
KYD BONO 365 Günlük Bono Endeksi	7.91
KYD YTL Bono Endeksleri 547 Gün	8.76
KYD BONO Tüm Bono Endeksi	8.08
KYD TL Bono Endeksleri Uzun Vade	9.86
KYD ÖST Endeksi Sabit	6.08
KYD ÖST Endeksi Değişken	7.32
KYD Kira Sertifikaları Endeksleri Kamu	7.03
KYD Kira Sertifikaları Endeksleri Özel	4.94
KYD 1 Aylık Gösterge Mevduat Endeksi TL	4.31
KYD 1 Aylık Kar Payı Endeksi TL	4.35
KATILIM 50 ENDEKSİ	20.14
KYD Altın Fiyat Endeksi Ağırlıklı Ort.	33.94
KYD Eurobond Bono Endeksleri USD-TL	13.75
KYD Eurobond Bono Endeksleri EUR-TL	13.41
TCMB Amerikan Doları	15.20
TCMB Euro	15.16